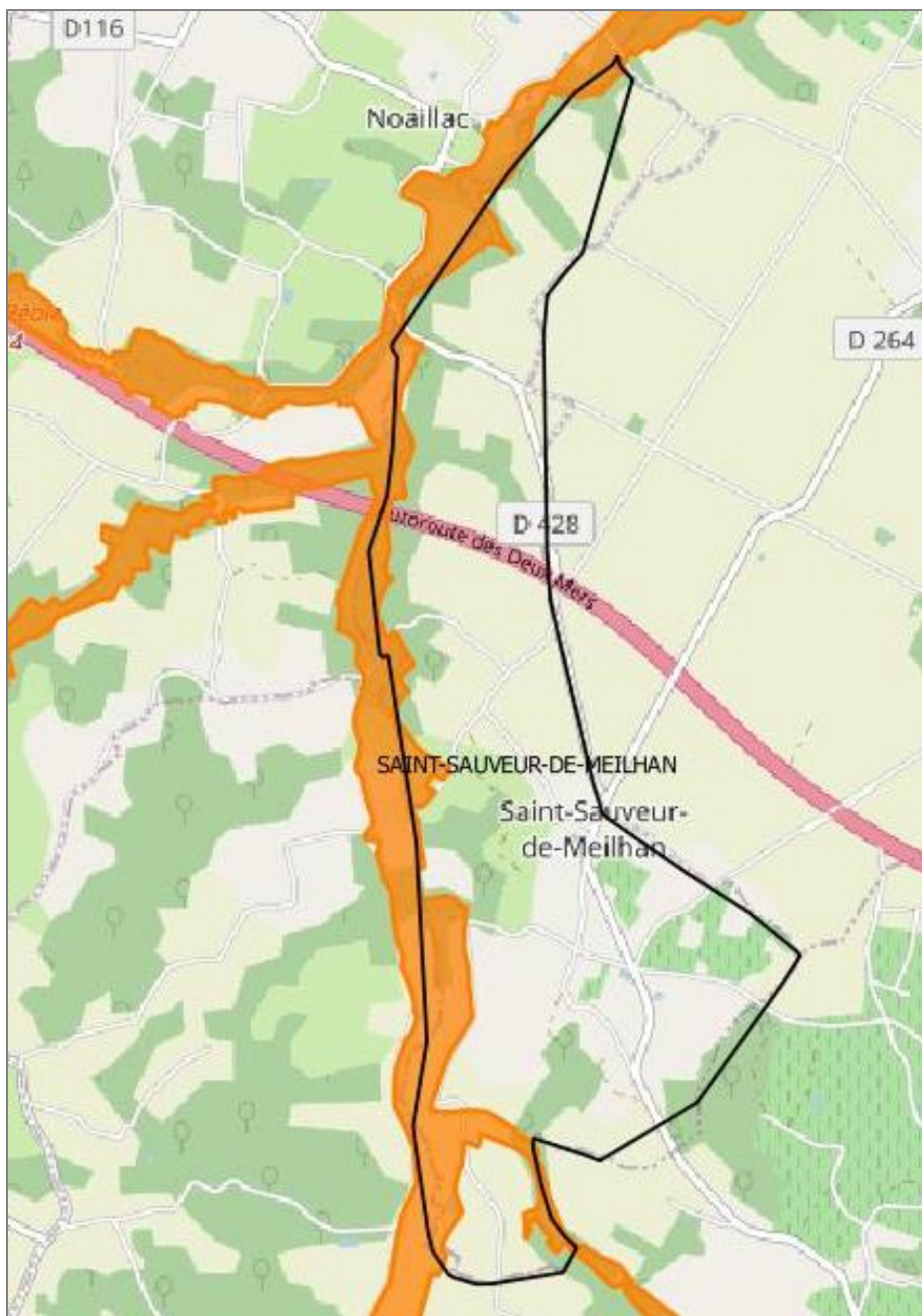






Localisation du périmètre du site Natura 2000 « FR7200695 - Réseau hydrographique du Lisos » sur la commune de SAINT-SAUVEUR-DE-MEILHAN




Légende :

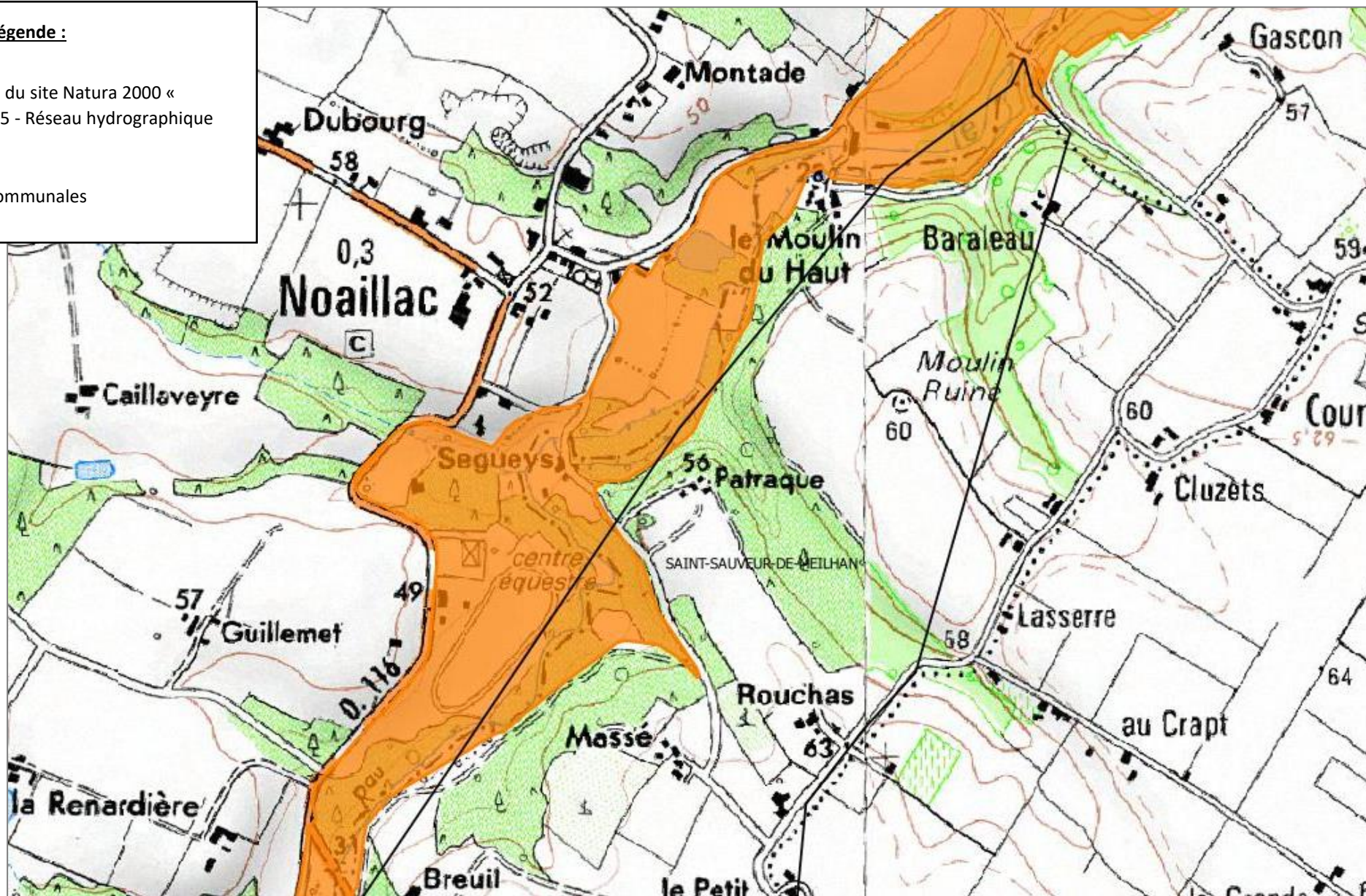
-  Périmètre du site Natura 2000 « FR7200695 - Réseau hydrographique du Lisos »
-  Limites communales



Légende :

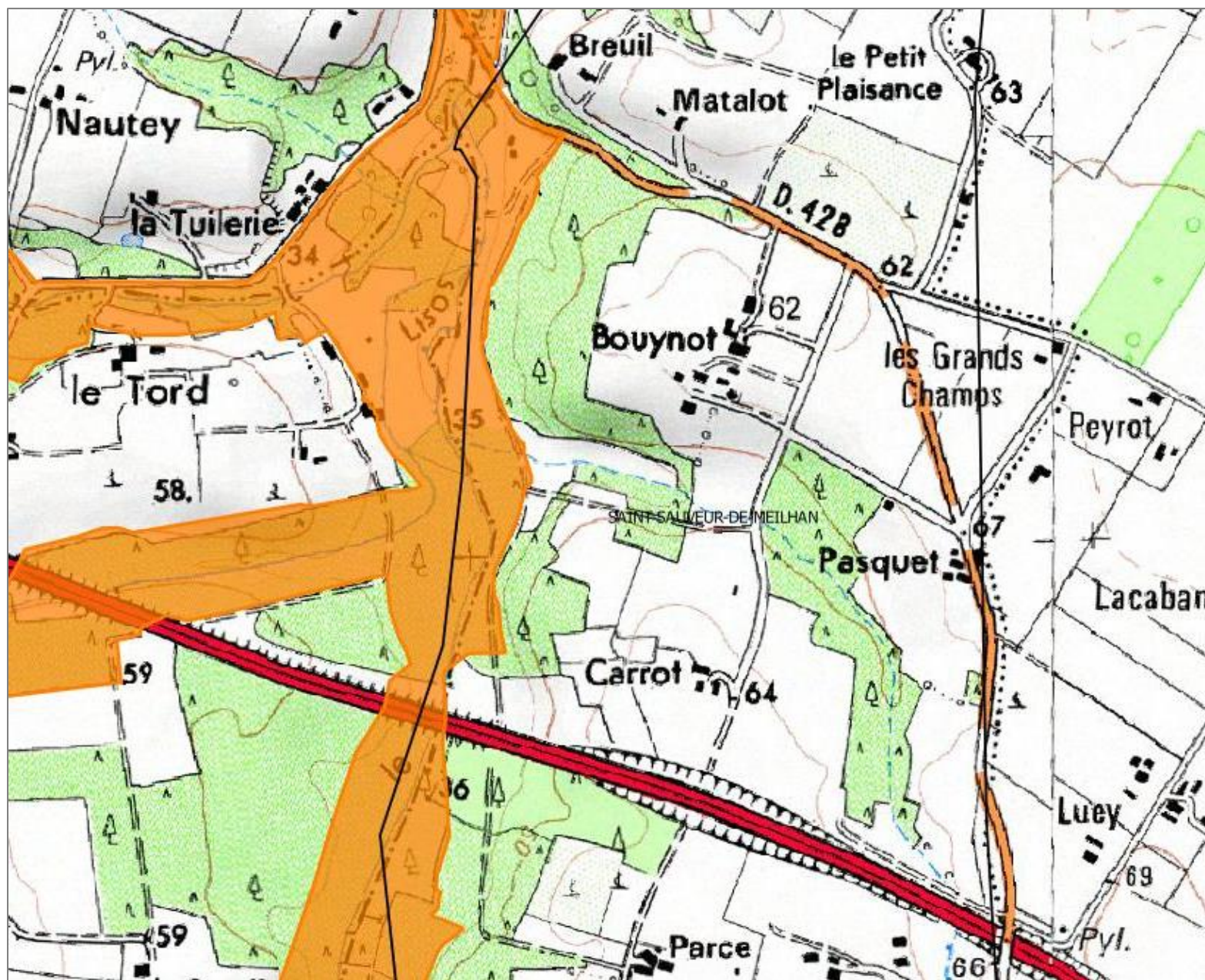
 Périmètre du site Natura 2000 «
FR7200695 - Réseau hydrographique
du Lisos»

 Limites communales







Localisation du périmètre du site Natura 2000 « FR7200695 - Réseau hydrographique du Lisos » sur la commune de SAINT-SAUVEUR-DE-MEILHAN – Vue détaillée 2/5

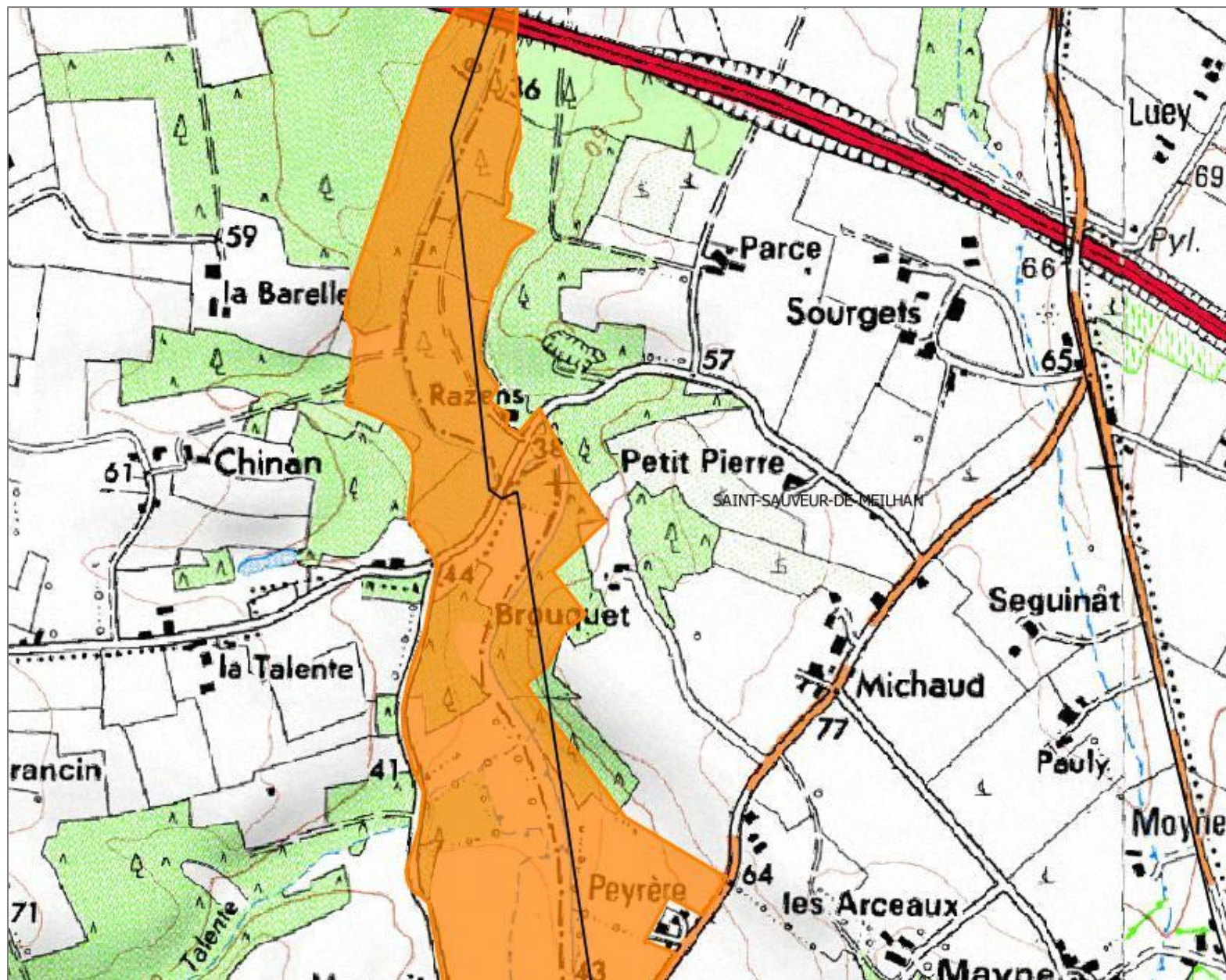


Légende :



-  Périmètre du site Natura 2000 « FR7200695 - Réseau hydrographique du Lisos »
-  Limites communales



Localisation du périmètre du site Natura 2000 « FR7200695 - Réseau hydrographique du Lisos » sur la commune de SAINT-SAUVEUR-DE-MEILHAN – Vue détaillée 3/5

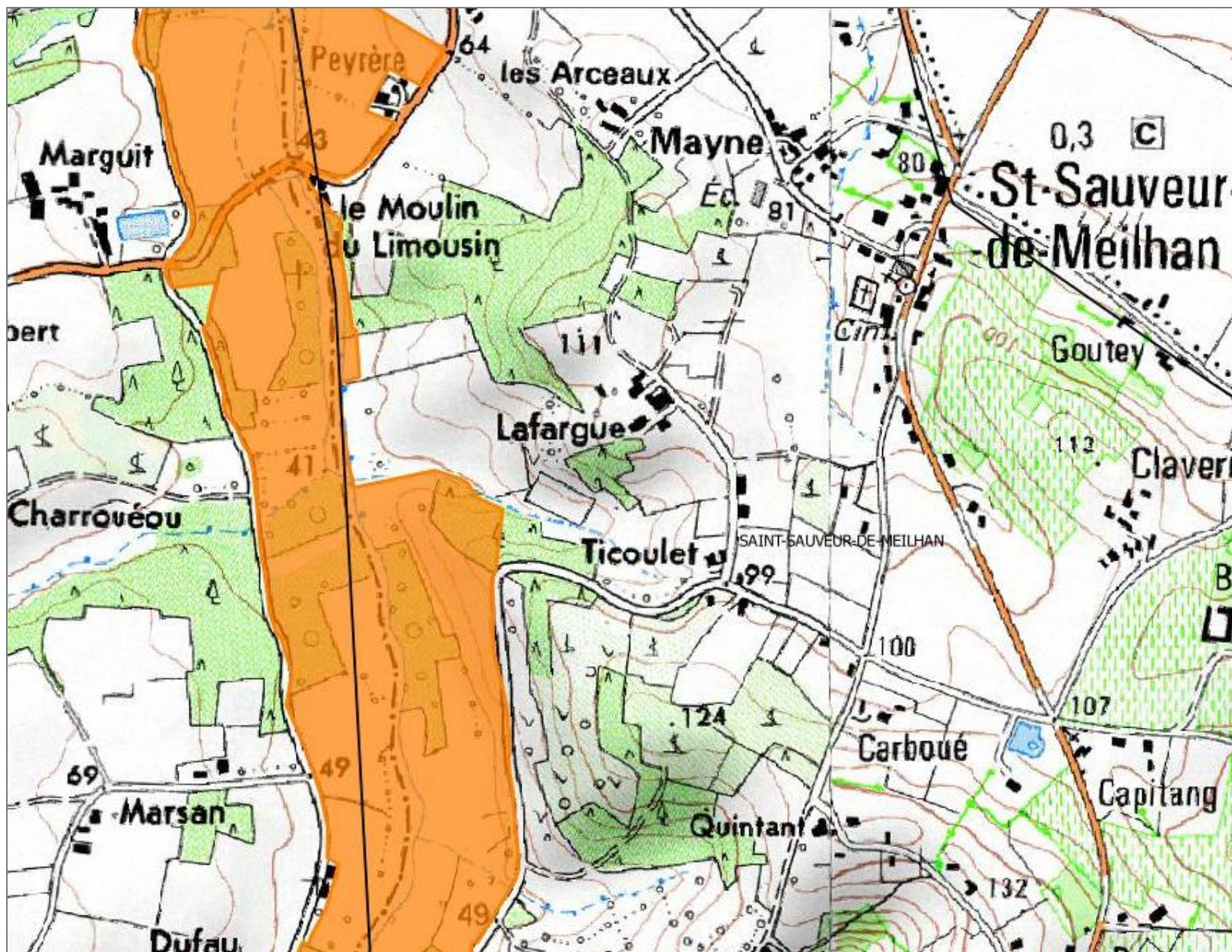


Légende :



-  Périmètre du site Natura 2000 « FR7200695 - Réseau hydrographique du Lisos »
-  Limites communales



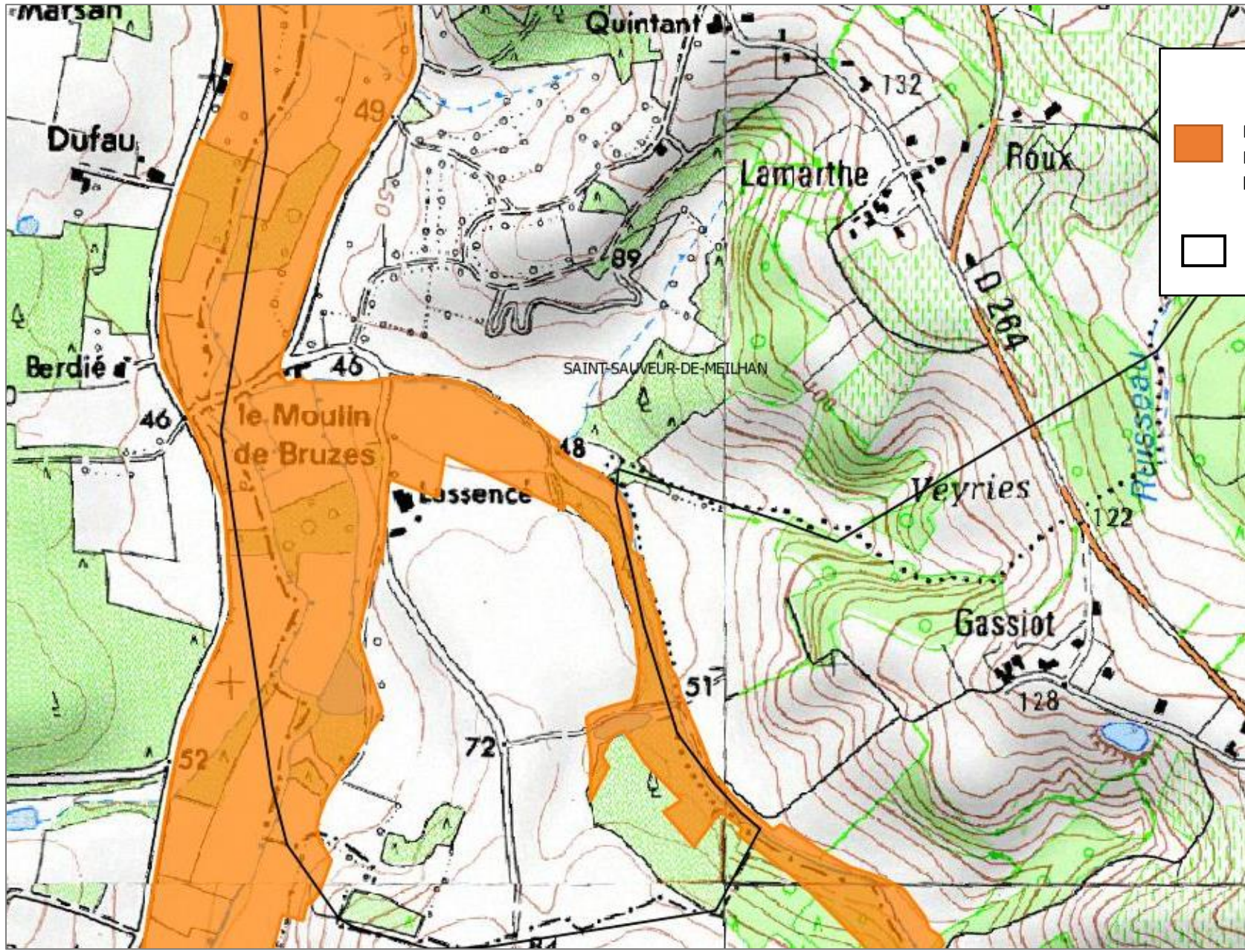
Localisation du périmètre du site Natura 2000 « FR7200695 - Réseau hydrographique du Lisos » sur la commune de SAINT-SAUVEUR-DE-MEILHAN – Vue détaillée 4/5



Légende :

-  Périmètre du site Natura 2000 « FR7200695 - Réseau hydrographique du Lisos »
-  Limites communales

Localisation du périmètre du site Natura 2000 « FR7200695 - Réseau hydrographique du Lisos » sur la commune de SAINT-SAUVEUR-DE-MEILHAN – Vue détaillée 5/5



Légende :

-  Périmètre du site Natura 2000 « FR7200695 - Réseau hydrographique du Lisos »
-  Limites communales