

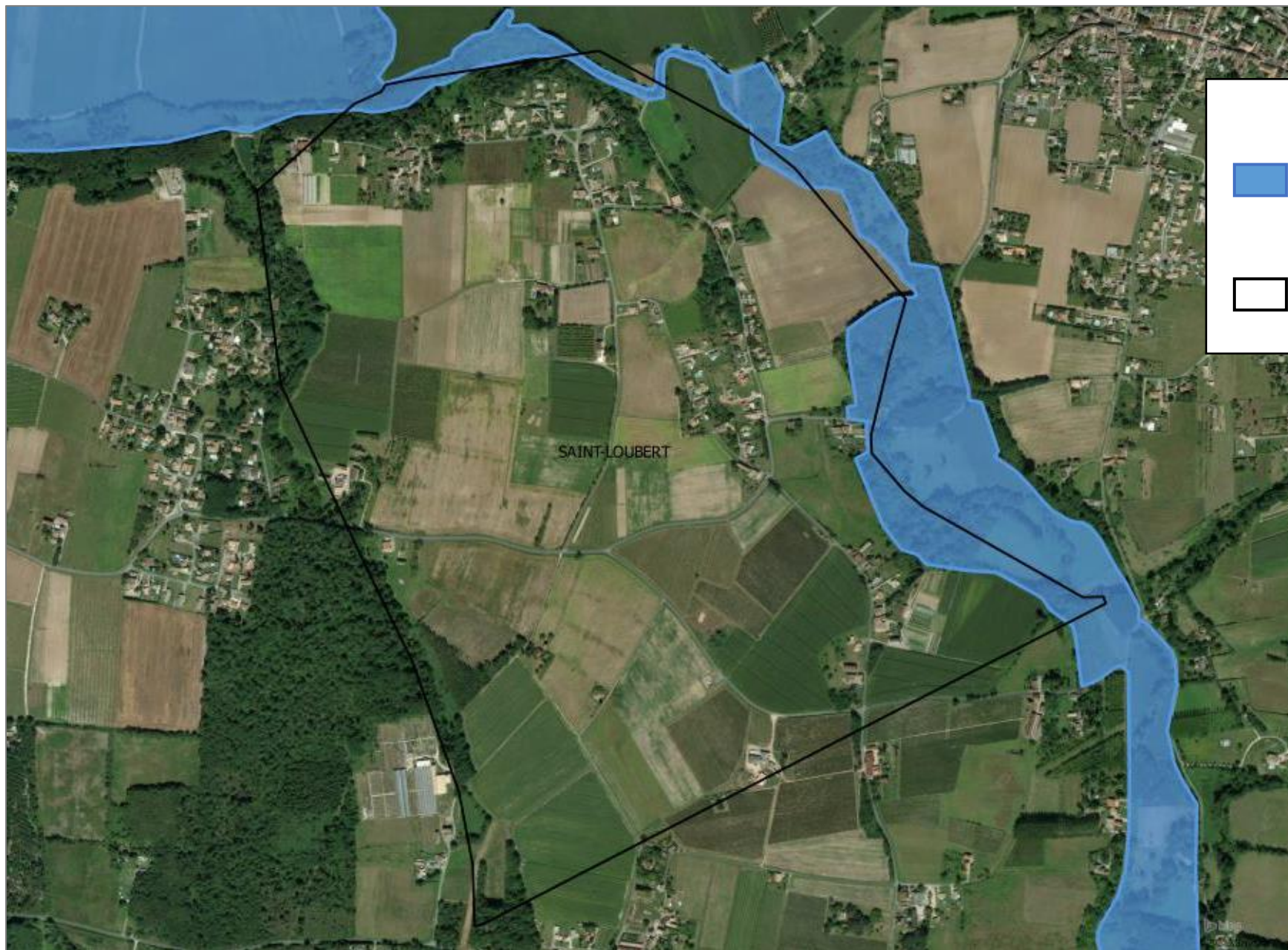


Localisation du périmètre du site Natura 2000 « FR7200802 - Réseau hydrographique du Beuve » sur la commune de SAINT-LOUBERT






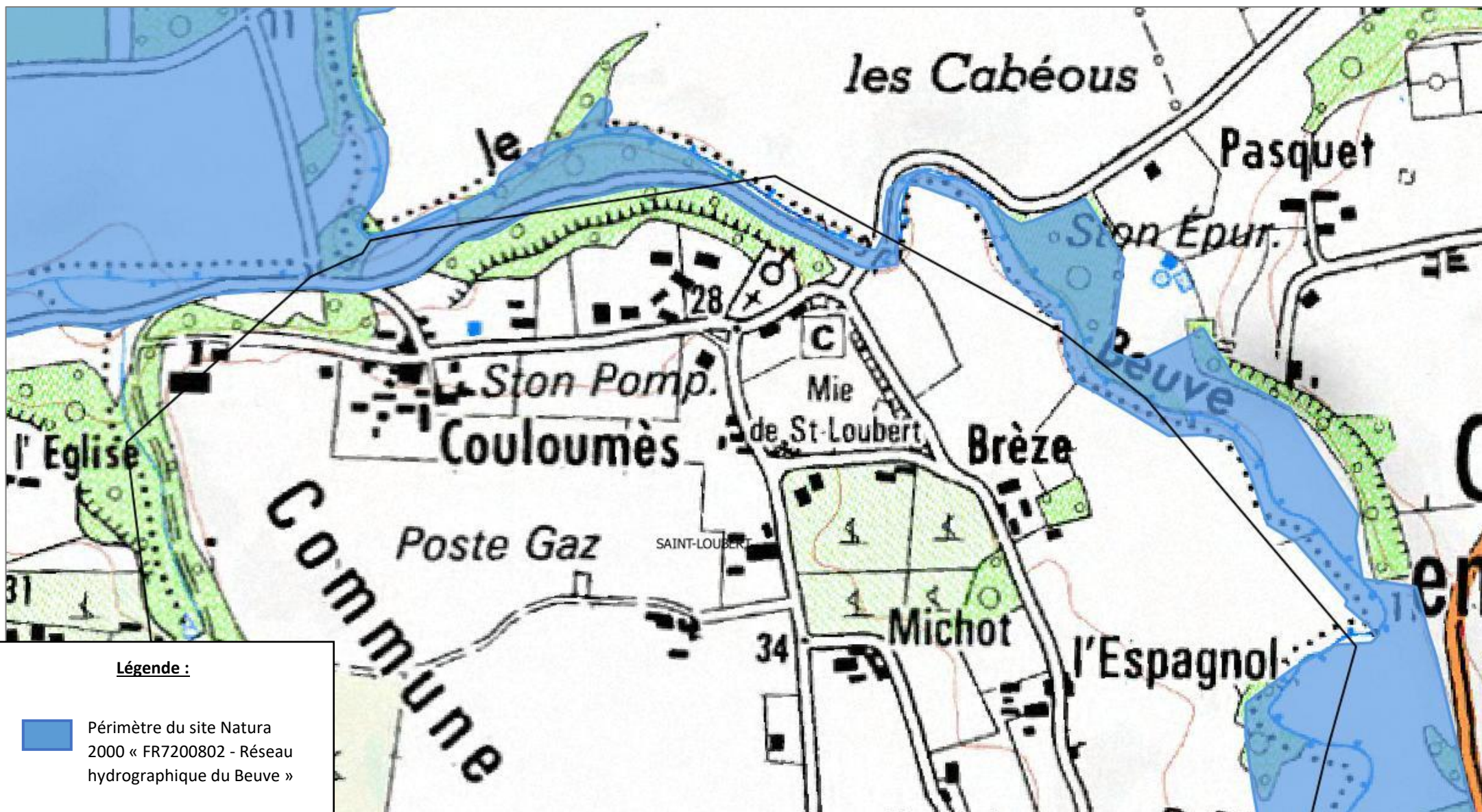
Localisation du périmètre du site Natura 2000 « FR7200802 - Réseau hydrographique du Beuve » sur la commune de SAINT-LOUBERT – Vue aérienne



Légende :

 Périmètre du site Natura 2000 « FR7200802 - Réseau hydrographique du Beuve »

 Limites communales



Légende :

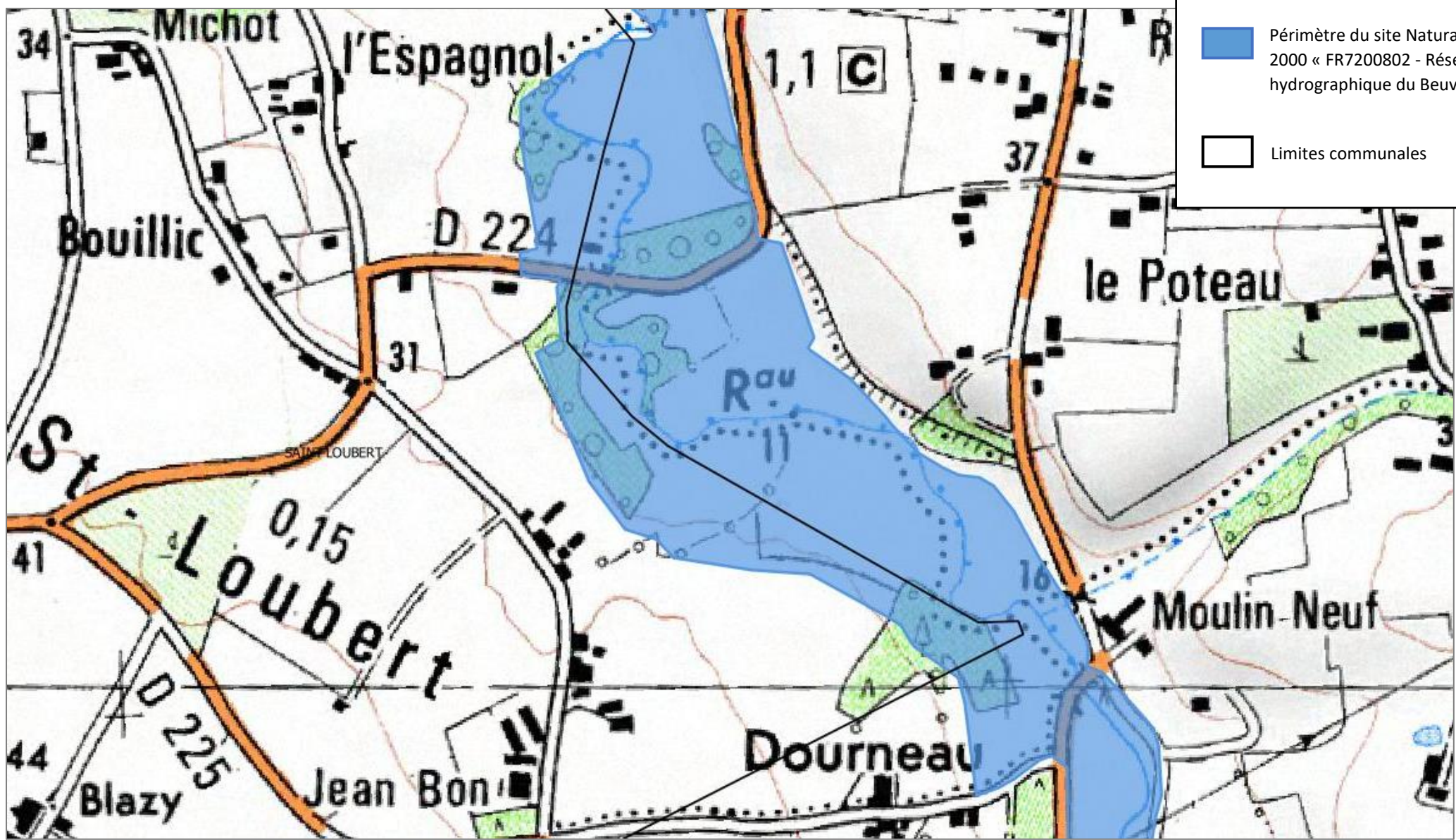


Périmètre du site Natura
2000 « FR7200802 - Réseau
hydrographique du Beuve »





Limites communales

Localisation du périmètre du site Natura 2000 « FR7200802 - Réseau hydrographique du Beuve » sur la commune de SAINT-LOUBERT – Vue détaillée 2/2



Légende :

-  Périmètre du site Natura 2000 « FR7200802 - Réseau hydrographique du Beuve »
-  Limites communales