

Animation du Document d'objectifs des Sites Natura 2000 Réseaux Hydrographiques du Beuve et de la Bassanne



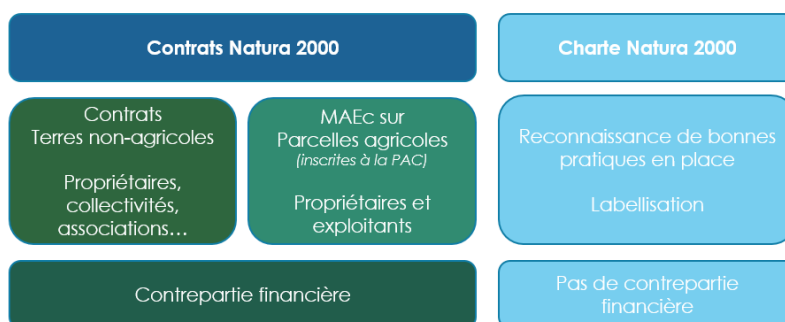
Lettre d'information n°2 – Août 2017

Déjà plus d'un an que le Document d'Objectifs (DOCOB) des sites Natura 2000 « Réseau hydrographique du Beuve » et « Réseau hydrographique de la Bassanne » est en animation. Année durant laquelle l'accent a été mis sur la communication pour permettre aux différents acteurs du territoire de s'approprier la démarche et ainsi en connaître pleinement les enjeux et opportunités.

Pour cela, plusieurs réunions ont été programmées sur la totalité du territoire auprès des élus, propriétaires et usagers afin de communiquer au plus près du terrain et des potentiels porteurs de projets. Le but était aussi de rectifier quelques idées reçues parfois erronées, mais souvent porteuses d'attentes sur le territoire.

En résumé, la politique Natura 2000 vise à conserver la diversité des espaces issus d'une gestion ancestrale des territoires. Pour se faire, les propriétaires et/ou gestionnaires des parcelles situées en site Natura 2000 peuvent s'ils le souhaitent se voir proposer des actions de gestion, rémunérées ou non, afin de reconquérir le potentiel de ces habitats.

Plusieurs types d'actions :



Parmi les actions éligibles, nous pouvons citer :

- Contrats Natura 2000 :
 - o Entretien des prairies de fauche
 - o Restauration de prairies enfrichées
 - o Réhabilitation de haies existantes
 - o Mise en défend des habitats du Sonneur à ventre jaune
- MAEc (Mesures Agro-Environnementales et climatiques)
 - o Gestion d'une prairie de fauche
 - o Gestion d'une prairie pâturée
 - o Ouverture d'un milieu en déprise
 - o Création et maintien d'un couvert herbacé pérenne

Les propriétaires souhaitant s'engager dans la démarche ou simplement avoir plus d'information sont invités à contacter la structure animatrice de la démarche. Un diagnostic de leur parcelle sera réalisé afin de proposer les solutions les mieux adaptées.



Pour plus d'informations rendez-vous sur

<http://www.gironde.gouv.fr/Politiques-publiques/Environnement-risques-naturels-et-technologiques/Natura-2000-et-biodiversite>

Animateur :



**Syndicat Mixte d'Aménagement Hydraulique
des Bassins Versants du Beuve et de la Bassanne**
1, Place de la Mairie – 33 124 Auros
Mail : theo.huguet@orange.fr
Tel : 06 40 68 44 11

Service référent :

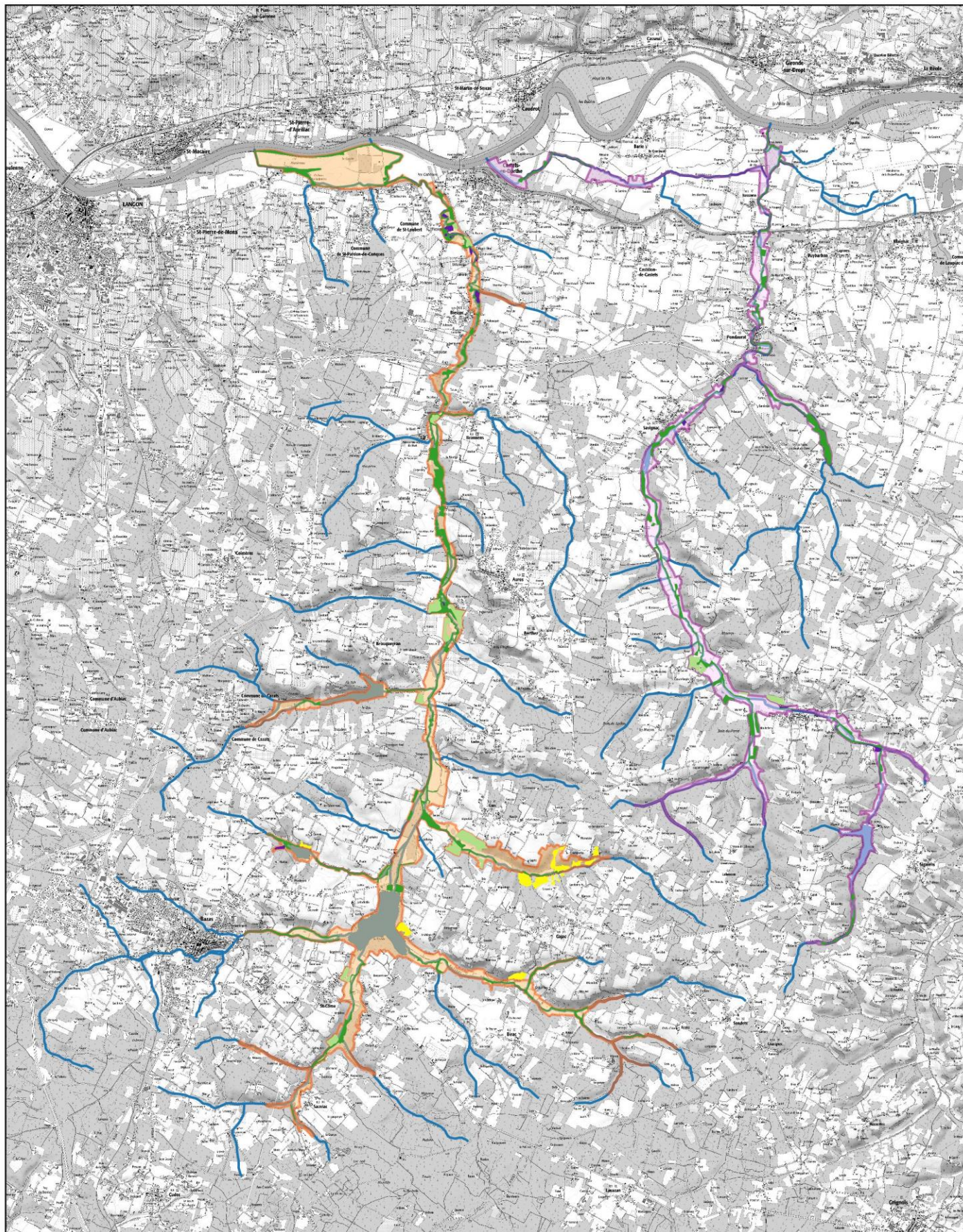
DDTM de la Gironde

Cité administrative – BP 90 – 33 090 Bordeaux Cedex

Mail : nicolas.klein@gironde.gouv.fr

Tel : 05 56 93 86 69





Réseaux Hydrographiques du Beuve & de la Bassanne
FR 7200802 & FR 7200694

SMAH du Beuve et de la Bassanne

0 1 2 3 4 km

Légende

- Cours d'eau des bassins versants du Beuve et de la Bassanne
- Périmètre du Site Natura 2000 "Réseau Hydrographique du Beuve"
- Périmètre du Site Natura 2000 "Réseau Hydrographique de la Bassanne"

Habitats d'Intérêt Communautaire

- Prairies Maigres de Fauche de Basse Altitude
- Megaphorbiaies
- Forêts Alluviales à Aulnes et Frênes
- Pelouses Sèches Semi Naturelles